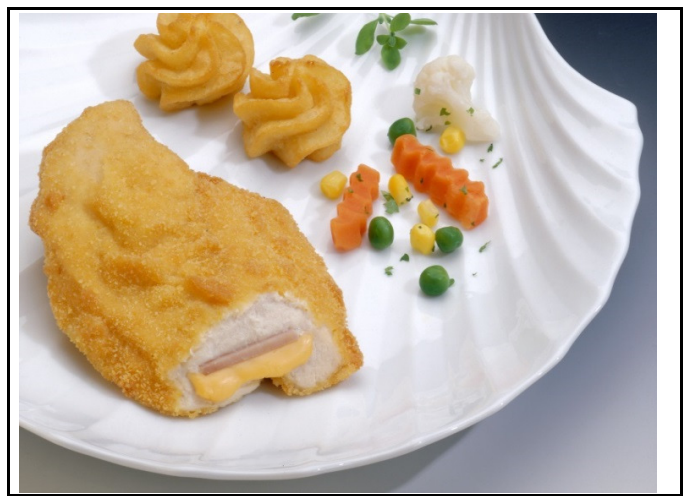


Deklaration

Hergestellt aus Hähnchenbrustfilet, saftig gefüllt mit Käse und Putenformfleischschinken (aus Putenfleischteilen zusammengefügt), umhüllt von goldgelber Panade. Küchenfertig zubereitet mit 8 % Gewürzmarinade, tiefgefroren



	Art.-Nr.	EAN-Code (Betr.-Nr./Art.-Nr.)	Stückgewicht	Stückzahl pro Gebinde	Gebinde- gewicht	Gebinde pro Palette
01	9132	400694509132.1	ca. 125 g (+ / - 10 %)	24 Stück	3,000 Kg	160 Karton
02	9133	400694509133.8	ca. 150 g (+ / - 10 %)	20 Stück	3,000 Kg	160 Karton
03	9329	400694509329.5	ca. 175 g (+ / - 10 %)	17 Stück	3,000 Kg	160 Karton
04	9429	400694509429.2	ca. 200 g (+ / - 10 %)	15 Stück	3,000 Kg	160 Karton
05						
06						
07						
08						
09						
10						
11						
12						
13						
14						
15						
16						
17						
18						
19						
20						

Artikel

!!! Rotmarkierte Artikel benötigen eine Sonderabsprache !!!





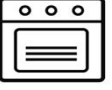


Zutaten	<p>Hähnchenfleisch, Panade (25 %): Weizenmehl, Trinkwasser, jodiertes Speisesalz, Hefe, Gewürze, Putenformfleischschinken: Putenfleisch (89 %), Trinkwasser, Kartoffelstärke, jodiertes Speisesalz, Gewürze, Dextrose, Stabilisator (E 450), Konservierungsmittel (E 250) Gouda: Farbstoff (E 160a) Marinade (8 %): Trinkwasser, Kartoffelstärke, Maltodextrin, jodiertes Speisesalz, Dextrose, Zucker, Aroma.</p> <p>Anteile (Fleisch & Schinken & Käse): 125g (50% & 8,5 % & 8,5 %), 150g (52% & 7,5 % & 7,5 %), 175g (55% & 6 % & 6 %), 200g (57% & 5 % & 5 %)</p>
----------------	--

Allergene	Glutenhaltige Erzeugnisse	X
	Krebstiere & -erzeugnisse	-
	Eier & -erzeugnisse	-
	Fisch & -erzeugnisse	-
	Erdnüsse & -erzeugnisse	-
	Soja & -erzeugnisse	-
	Milch & -erzeugnisse	X
	Schalenfrüchte (Nüsse)	-
	Sellerie & -erzeugnisse	-
	Senf & -erzeugnisse	-
	Sesamsamen & -erzeugnisse	-
	Schwefeldioxid & Sulfite	-
	Lupine & -erzeugnisse	-
Weichtiere & -erzeugnisse	-	

Zusatzstoffe (loser Verkauf)	"mit Farbstoff"	X
	"mit Konservierungsstoff"	X
	"mit Antioxidationsmittel"	-
	"mit Geschmacksverstärker"	-
	"geschwefelt"	-
	"geschwärzt"	-
	"gewachst"	-
	"mit Phosphat"	X
	"mit Süßungsmittel"	-
	"enthält eine Phenylalaninquelle"	-
	---	-
	---	-
	---	-

Allergene	<p>Die Ausrichtungen dieser Allergieinformation entsprechen unseren derzeitigen Kenntnissen und beruhen auf den uns vorliegenden Lieferantenerklärungen und Produktspezifikationen in Bezug auf die enthaltenen Rohstoffe. Die Angaben beziehen sich nur auf Rohstoffe, die laut Rezeptur enthalten sind.</p> <p>Zur Problematik der Kreuzkontamination von Allergenen teilen wir Ihnen mit, dass wir durch regelmäßige Reinigungsmaßnahmen bestrebt sind, das Risiko einer Verschleppung von potentiell allergenen Stoffen so gering wie möglich zu halten.</p> <p>Allerdings können wir aufgrund unserer Produktvielfalt eine Kreuzkontamination mit den oben genannten und in unserem Betrieb verwendeten Allergenen nicht völlig ausschließen, so dass diese möglicher Weise in Spuren enthalten sein könnten.</p>
------------------	--

GVO	<p>Nach unserem Kenntnisstand enthält das Produkt kein Material aus gentechnisch veränderten Organismen, das gemäß der EG-Richtlinien EG 1829/2003 und EG 1830/2003 kennzeichnungspflichtig ist</p> <p>Das Produkt wurde keiner Behandlung mit ultravioletten, ionisierenden oder ähnlichen Strahlen unterzogen.</p>
------------	--

Zubereitungsempfehlung	Anwendung	<ul style="list-style-type: none"> - Produkt für alle Bevölkerungsgruppen geeignet - Produkt tiefgefroren verarbeiten - Produkt nach dem Auftauen nicht wieder einfrieren - Produkt nur durchgegart verzehren - heiß oder kalt zu verzehren
	Topf 	---
	Pfanne 	bei mittlerer Hitze ca. 6 Minuten braten
	Mikrowelle 	---
	Fritteuse 	bei 165°C ca. 6 Minuten frittieren
	Backofen 	---
	Konvektoma 	---
	Grill 	---

°C & Haltbarkeit	<p>Das auf der Verpackung angegebene Datum ist bei durchgängiger Lagerung unter der vorgegebenen Kühltemperatur gesichert.</p> <p>Bei Unterbrechung der Kühlkette oder Lagerung im Kühlschrank über der angegebenen Temperatur empfehlen wir den sofortigen Verbrauch.</p>	Lagerung	< -18°C
		Transport	< -18°C
		Verkauf	< -18°C
		Haltbarkeit	18 Monate (ab Produktion)
		Restlaufzeit	9 Monate (ab Auslieferung)
		Etikett (Deklaration)	mindestens haltbar bis:

Sensorik	Aussehen	Feinschmeckerfüllung aus saftigem Putenformschinken und feinem Käse. Das feine Filetfleisch ist umhüllt von goldgelber Panade
	Geruch	harmonisches Zusammenspiel zwischen der schmackhaften, saftigen Käse-Putenformschinken Füllung und dem feinen Filetfleisch, welches durch die angenehm knusprige Panade unterstrichen wird
	Geschmack	frisch, angenehme Käsenote, arttypisch
	Konsistenz	Panade angenehm knusprig mit guter Haftung am Produkt. Filetfleisch vollmundig im Biss und hell in der Fleischfarbe, arttypisch

	Parameter	Analysemmethode	Richtwert	GDA
Nährwerte (pro 100 g)	Kilojoule	Berechnet	691 KJ	8 %
	Kilokalorien	Berechnet	165 Kcal	8 %
	Eiweiß	Stickstoffbestimmung (N x 6,25)	17,8 g	36 %
	Kohlenhydrate	Berechnet	15,8 g	6 %
	davon Zucker	Berechnet	1,4 g	2 %
	Fett	Weibull / Stoldt	3,3 g	5 %
	davon gesättigte Fettsäuren	Weibull / Stoldt	1,9 g	9 %
	Ballaststoffe	Berechnet	0,8 g	3 %
	Natriumchlorid	Potentiometrische Titration	1,6 g	26 %
	Die Nährwerte beziehen sich auf 100 g Produkt und können naturbedingten Schwankungen unterliegen			

	Parameter	Analysemmethode	Richtwert	Warnwert
Mikrobiologie	Aerobe Gesamtkeimzahl	nach § 64 LFGB	$< 5 \times 10^6$ KbE / g	--- KbE / g
	Enterobacteriaceae	nach § 64 LFGB	$< 1 \times 10^4$ KbE / g	1×10^5 KbE / g
	Escherichia coli	nach § 64 LFGB	$< 5 \times 10^2$ KbE / g	5×10^3 KbE / g
	Pseudomonaden	nach § 64 LFGB	$< 1 \times 10^6$ KbE / g	--- KbE / g
	Staphylokokken (Koagulase +)	nach § 64 LFGB	$< 5 \times 10^2$ KbE / g	5×10^3 KbE / g
		Salmonellen	nach § 64 LFGB	---
	Listeria monocytogenes	nach § 64 LFGB	---	1×10^2 KbE / g

Physik	<ul style="list-style-type: none"> - Gewichtsverlust durch Gefrierlagerung möglich - Gewichtsverlust durch Garen möglich
---------------	--

Verpackung	Verpackungsart	Lose im Karton				
	Verpackung	PE-LD Folienbeutel				
	Abmessungen	360 mm	x 445 mm	x 0 mm	Tara	20 g
	Transportbehälter	Vollpappenkarton, weißer neutraler Deckel, Etikett				
	Abmessungen	363 mm	x 293 mm	x 86 mm	Tara	348 g
	Behälter pro Palette	Kundenspezifisch				
	Allgemein	Die von uns verwendeten Packmittel bzw. Packstoffe wie Aromaschutzverpackungen, Beutel, E-Kisten u.a. entsprechen den gesetzlichen Anforderungen des deutschen Lebensmittel- und Futtermittelgesetzbuch, sowie den Folgeverordnungen in der jeweils gültigen Fassung				
Rückverfolgung	Um die Rückverfolgung zu gewährleisten, ist auf jedem Gebinde eine LOT-Nummer. Diese Nummer ist fortlaufend und in unserem Betrieb nur einmal vergeben.					

Etikett	Art.-Nr.: 09133		Hähnchenbrustfilet "Cordon Bleu"		Inhalt ca. 20 Stück 3 Kg	Stückgewicht: ca. 150 g
	Hergestellt aus Hähnchenbrustfilet, saftig gefüllt mit Käse und Putenformfleischschinken (aus Putenfleischteilen zusammengefügt), umhüllt von goldgelber Panade. Küchenfertig zubereitet mit 8 % Gewürzmarinade, tiefgefroren					
	Zutaten: Hähnchenfleisch (52 %), Panade (25 %): <u>Weizen</u> mehl, Trinkwasser, jodiertes Speisesalz, Hefe, Gewürze, Putenformfleischschinken (7,5 %): Putenfleisch (89 %), Trinkwasser, Kartoffelstärke, jodiertes Speisesalz, Gewürze, Dextrose, Stabilisator (E 450), Konservierungsmittel (E 250), <u>Gouda</u> (7,5 %): Farbstoff (E 160a), Marinade (8 %): Trinkwasser, Kartoffelstärke, Maltodextrin, jodiertes Speisesalz, Dextrose, Zucker, Aroma. Allergene Stoffe: <u>Gluten, Milch</u>					
 Knaup Qualität von Anfang an H. Knaup GmbH & Co. KG Merschweg 29, 33397 Rietberg		Tiefkühlkost tiefgefroren verarbeiten und wenn aufgetaut nicht wieder einfrieren. Gelligefleisch immer vollständig durchgaren.		Nährwerte pro 100g Brennwert: 691 KJ / 165 Kcal Eiweiß: 17,8 g Salz: 1,6 g Kohlenhydrate: 15,8 g davon Zucker: 1,4 g Fett: 3,3 g davon gesättigt: 1,9 g		
		Planne: bei mittlerer Hitze ca. 6 Minuten je Seite braten Friteuse: bei 165°C ca. 6 Minuten frittieren Backofen: --- Konvektomat: ---		Lagerung bei: mind. -18°C		Mindestens haltbar bis: siehe Zusatzetikett
Etiketten-Maße						
➔		175 mm		↑		80 mm

Hersteller-Informationen	Anschrift	<h2>H. Knaup GmbH & Co. KG</h2> <p>Merschweg 29 33397 Rietberg</p> <p>Telefon : 05244 - 9806 6 Fax : 05244 - 9806 86 E-Mail : info@knaup-nrw.de Internet : www.knaup-nrw.de</p>
	Veterinär-Kontrollnummern	<p>DE EZG 63 EG</p> <p>DE EV 1762 EG</p> <p>DE EUZ 225 EG</p>
	Kontaktdaten bei Reklamationen	<p>M. J. Klose - Qualitätsmanagement -</p> <p>Telefon : 05244 - 9806 705 Fax : 05244 - 9806 85 E-Mail : mjk@knaup-nrw.de</p>
	Krisenmanagement	<p>Im Falle einer Krise in unserem Hause dient Frau Sonja Stücker als Ansprechpartner. Die entsprechende Telefonnummer lautet: 05244 - 9806 78</p> <p>Im Falle einer Krise sind wir mit dieser Telefonnummer 24 Stunden für Sie erreichbar.</p>
	<p>Dieses Produkt entspricht dem deutschen Lebensmittel- und Futtermittelgesetzbuch.</p> <p>Wir haben ein Qualitätsmanagement-System eingeführt und richten unsere Produktion speziell nach den Anforderungen des International-Food-Standard aus.</p> <p>Strenge Qualitätskontrollen und regelmäßig geschultes Personal sind unsere Sicherheit für ein standardisiertes und sicheres Produkt.</p> <p>Sollten Sie dennoch nicht mit diesem Produkt zufrieden sein, so kontaktieren Sie uns bitte umgehend unter einen der oben aufgeführten Kommunikationswege.</p> <p style="text-align: center;">M. J. Klose - Qualitätsmanagement -</p>	